

Sufit powieszany w systemie G/K na ruszcie stalowym do wysokości 270 malowany na kolor odpowiadający kolorowi płytki Gamma Miodowa

Ściana malowana na kolor odpowiadający kolorowi płytki Gamma Miodowa

Płytki ścienna Paradyż szara
Gamma Grafit Ściana Mat. 19,8x19,8

Wieszak na ubrania

Wieszak zastony prysznicowej lehn concept pro, kątowy, 120 cm, wraz z zastoną prysznicową

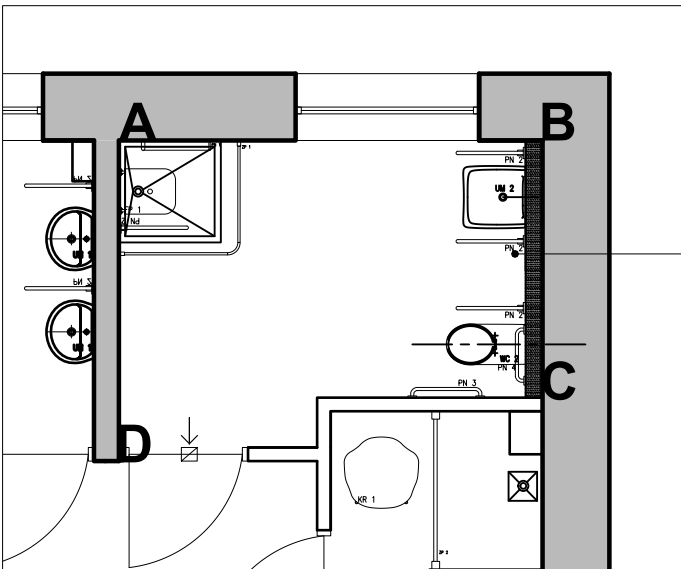
Płyta ścienna żółta Paradyż
Gamma Miodoa Ściana Połysk 19,8x19,8

Poręcz kątowa 90° lehn concept pro 30 x 60 cm, prawa

EvenAtlas – Kolumna prysznicowa z baterią jednouchwytową i z półką na akcesoria ROCA

Siedzisko prysznicowe lehn evolution uchylne z oparciem

początek układania



Poglądowa wizualizacja



UWAGI:
1. Niniejsza dokumentacja jest projektem koncepcyjno–budowlanym z elementami projektu wykonawczego. Szczegóły typu detale połączeń, mocowania i inne rozwiązania indywidualnego opracowania, a także koordynacja projektu w zakresie innych branż nie są częścią tego opracowania.

2. Przed przystąpieniem do realizacji wszystkie projekty branżowe, a w szczególności projekty instalacji należy zweryfikować pod kątem zgodności z projektem wnętrza.

3. Przed montażem urządzeń i elementów budowlanych obowiązkiem wykonawcy jest sprawdzić wymiar bezpośrednio na miejscu budowy po wykonaniu stanu surowego. W przypadku stwierdzenia niezgodności istotnie wpływających na realizację projektu należy zwrócić się do projektanta.

4. Wymiary na rysunkach podano w cm w stanie surowym.

5. Roboty prowadzić zgodnie z "Warunkami technicznymi wykonania i odbioru robót budowlano – montażowych" I.T.B. i zasadami sztuki budowlanej. Stosować materiały z aktualnymi atestami i aprobatami technicznymi trzymając się ściśle instrukcji producenta.

TYTUŁ PROJEKTU		
Projekt wnętrz kompleksu łazienkowego przy ul. Żłotniczej 10-		
INWESTOR		
Dom Pomocy Społecznej nr 6 w Łodzi		
TYTUŁ RYSUNKU		
Rozwinięcie ścian łazienki dla niepełnosprawnych D-A		
FAZA	BRANŻA	SKALA
PROJEKT KONSEPCYJNO-WYKONAWCZY	ARCHITEKTURA	1:50
PROJEKTANT	PODPIS	DATA
mgr inż. arch. Katarzyna Łuczyńska tel: 513 230 235 e- mail: kas.luczynska@gmail.com		10.2017
3.7.1.d		